

Verwaltung der Staatlichen
Schlösser und Gärten

HESSEN



Schloss Steinau



Feiern & Tagungen im historischen Ambiente

Zu Gast in Hessens Schlössern,
Klöstern und Gärten

Herzlich willkommen im Schloss Steinau!



Die Burg Steinau – die Vorgängerin des Schlosses – sicherte einst „die Straße“, jene bedeutende Handelsverbindung zwischen den Messestädten Frankfurt und Leipzig. Im Schloss Steinau, das im 16. Jahrhundert auf der Grundlage dieser Burg erbaut wurde, öffnen wir für Sie gerne die Pforten für Ihre private Feier wie auch für eine besondere Firmenveranstaltung.

Feiern und tagen Sie in Steinau, wo die Gebrüder Grimm zu ihren weltbekannten Märchen inspiriert wurden und laden Sie Ihre Gäste in die Hofstube des Schlosses ein, wo sich einst die Fürsten mit ihrem Hof zur Tafel versammelten. Erleben Sie im Schloss Steinau das Flair längst vergangener Zeiten!

Ihre Ansprechpartnerin:

Ursula Reinsch

Verwaltung der Staatlichen Schlösser und Gärten
Schloss, 61348 Bad Homburg v. d. Höhe

Tel.: 06172 9262-105

Fax: 06172 9262-190

E-Mail: ursula.reinsch@schloesser.hessen.de

Kontakt für Besichtigungstermine:

Verwaltung der Staatlichen Schlösser und Gärten
Außenstelle Schloss Steinau

Schloss, 36396 Steinau an der Straße

Tel.: 06663 6843

E-Mail: martin.kohlhaas@schloesser.hessen.de

monika.skribek@schloesser.hessen.de





Vorraum „Neue Hofstube“

Größe:	116 m ² (8,60 m x 13,50 m)
Blockbestuhlung:	ca. 60 Personen
Mietpreis:	250 €

Große Hofstube

(nur zusammen mit Vorraum „Neue Hofstube zu mieten)

Größe:	150 m ² (8,40 m x 18,00 m)
Blockbestuhlung:	ca. 100 Personen
Mietpreis (inkl. Neue Hofstube)	550 €

Schlossküche

Größe:	117 m ² (9,00 m x 13,00 m)
Blockbestuhlung:	ca. 35 Personen
Mietpreis:	350 €

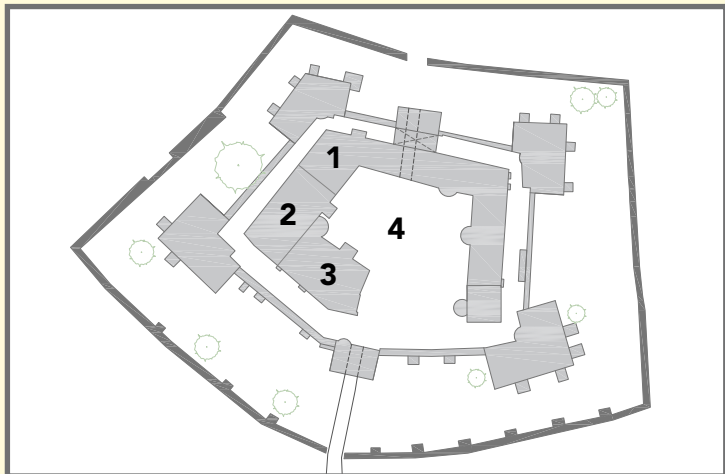
Schlosshof

Stehempfang (nur Stehtische, ohne Pavillon)	50 €
Stehempfang mit Pavillon	100 €

Zusätzliche externe Kosten entstehen für Aufsicht/Bereitschaft und Schließdienst. Nähere Informationen hierzu erhalten Sie bei Ihrem Besichtigungstermin vor Ort.



Übersichtsplan Schloss Steinau:



1 Vorraum „Neue Hofstube“

2 Große Hofstube

3 Schlossküche

4 Schlosshof

Führungen:

Bei der Gestaltung eines passenden Rahmenprogramms wie z.B. einer Führung durch die Museumsräume, die vor allem mit ihren noch im Original erhaltenen Wandfassungen aus der Renaissance faszinieren, sind wir Ihnen gerne behilflich.

Kontakt: siehe vorne (Besichtigungstermine)

Haben Sie Interesse an einer Fotoerlaubnis, z.B. für Hochzeitsfotos?

Infos hierzu erhalten Sie unter Tel. 06172 9262-101 oder www.schloesser-hessen.de

Preis gültig ab 01.01.2020, Änderungen vorbehalten

Ende der Veranstaltung max. 2:00 Uhr

Catering in Eigenregie, nach eigener Wahl

Servicebereich für Catering kann ggf. nach Absprache zur Verfügung gestellt werden

Veranstaltungsräume nicht barrierefrei

Weihnachten/Silvester keine Vermietungen



Weitere exklusive Locations

Innen- und Außenbereiche:



Bad Homburg:
Schloss und Park



Bensheim-Auerbach:
Staatspark Fürstenlager



Hanau:
Staatspark Wilhelmsbad



Seligenstadt:
Ehemalige Benediktinerabtei



Weilburg:
Schloss und Garten

Ausschließlich Außenbereiche (z. B. Stehempfang, Trauung):



Darmstadt:
Prinz-Georg-Garten



Gelnhausen:
Kaiserpfalz



Münzenberg:
Burgruine

Weitere Informationen hierzu unter:
<http://schloesser-hessen.de/vermietungen.html>

Verwaltung der Staatlichen Schlösser und Gärten

Schloss, 61348 Bad Homburg v. d. Höhe

Tel. 06172 9262-0, Fax 06172 9262-190

www.schloesser-hessen.de, info@schloesser.hessen.de

Konzeption, Text, Gestaltung: Ursula Reinsch, Sigrid Steidl

Abbildungen, Fotos: Archiv der Staatlichen Schlösser und Gärten

Auflage: 1. Auflage, 1.000 Stk., Oktober 2019

HESSEN



Verwaltung der Staatlichen
Schlösser und Gärten